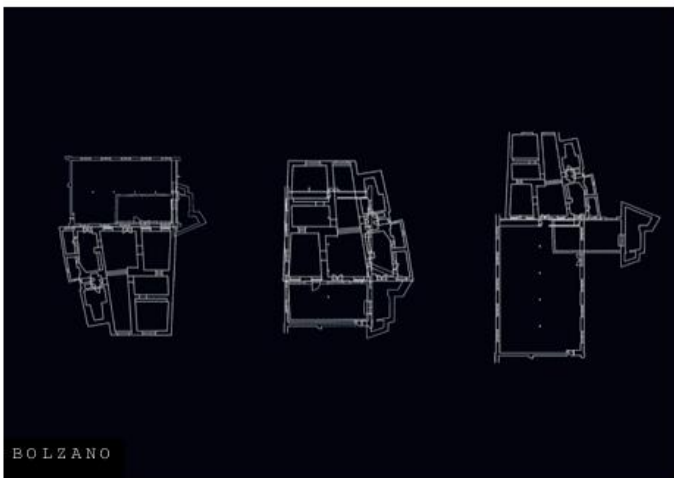


CRITICAL COMPLICITY



BOLZANO

Lungomare ha presentato Critical Complicity a Bolzano, diversi interventi e performance in quattro luoghi pubblici e privati.

Inviato da abitare - 30.11.2010 ShareThis

Artisti: Dexter Sinister, Olaf Nicolai, Tanja Ostojic, Anna Scalfi, What I will not regret later?

La complicità è un'alleanza micro-comunitaria che opera ai margini dei sistemi sociali consolidati. Il suo potenziale critico si forma attraverso diversi modelli d'azione sovversiva che si sviluppano nella zona grigia degli accordi illegittimi. Fulcro del progetto Kritische Komplizenschaft / Critical Complicity è l'elaborazione di una topologia della complicità attraverso tre aspetti che costituiscono per noi i luoghi essenziali dell'azione e del pensiero creativo alternativo: il passaggio dalla macro- alla micro-comunità, il momento dell'interdipendenza e le relative strategie mediali e infine la conflittualità tra legale e illegale, compreso l'affetto e la seduzione. Lo scopo è di resistere alle attuali congiunture di partecipazione e di far sì che si creino i presupposti per una riflessione e una riattivazione dei riferimenti artistici al di là dei percorsi battuti.



**ALTRO IN
IN PRIMO PIANO**



GLI ANELLI DEL
SAPERE
29.11.2010



LUCCIOLE IN ALTA
IRPINIA
26.11.2010



MASDAR CITTÀ
DELL' UTOPIA
26.11.2010



MARCEL WANDERS PER
KLM
26.11.2010

**ALTRO IN
ARTE**



IL RACCOLTO
D' AUTUNNO CONTINUA A
ESSER...
01.12.2010



LE INSTALLAZIONI DI
CLEMENS BEHR ALLA
BE...
30.11.2010



MARCELLVS L.
30.11.2010



SPERONE WESTWATER
GALLERY, BOWERY NYC
30.11.2010

I PIÙ LETTI

PIGEON D' OR

CC+ FOR SKANDIUM

ANDREA BRANZI. LA METROPOLI
DEBOLE: PER UNA "NUOVA CARTA DI
ATENE"

SEGUICI

BECOME A FAN ON FACEBOOK >
FOLLOW US ON TWITTER >
JOIN US ON YOUTUBE >
FOLLOW OUR RSS FEED >

ATTUALITÀ

at the viafarini no profit space, the collective exhibition "il raccolto d'autunno continua ad essere...
<http://fb.me/bxwqm4fn> about an hour ago

exposé 9 competition: deadline february 28th 2011
<http://www.abitare.it/competitions/expose-9/> <http://fb.me/olbvocpw> about an hour ago

clemens behr arranges his last installation at beuth university in berlin.... <http://fb.me/ycfy7xrz> about 18 hours ago

for de padova, nicoletta savioni and giovanni rivolta of a4adesign designed the christmas installation and a whole... <http://fb.me/fdi9fdw> about 18 hours ago

a meeting with the artist marcellvs l. at o' gallery in milan.
<http://www.abitare.it/events/marcellvs-l/> <http://fb.me/vbc7vxvo> about 19 hours ago

seguici su twitter →

DAL DIRETTORE



STEFANO BOERI ALLA FESTA
DELL' ARCHITETTURA





Kritische Komplizenschaft / Critical Complicity agisce e riflette allo stesso modo il luogo in cui il progetto si esplicita e si realizza, e lo scompone in tre sequenze: nella Kunsthalle Exnergasse di Vienna, nella Galleria Skuc di Lubiana e congiuntamente a Lungomare di Bolzano le concrete modalità di lavoro e di presentazione degli interventi artistici saranno oggetto di riflessione.



Per la concezione della tappa altoatesina del progetto è stato fondamentale scomporre e ripensare l'esposizione, il formato relativamente classico della prima parte del progetto presentata nella Kunsthalle Exnergasse. Parallelamente alla presentazione dei lavori artistici a Vienna, a Bolzano viene sfruttato il potenziale dei dibattiti sullo spazio cittadino tracciando un percorso attraverso la zona grigia tra spazio pubblico e spazio privato.



MARCEL WANDERS PER KLM

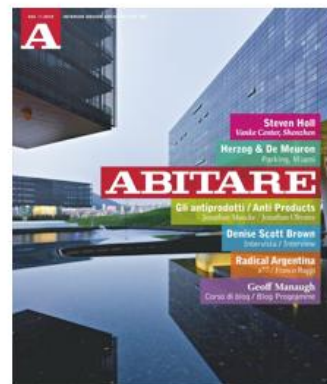
TEMPELHOF

nonostante anni di discussioni e concorsi di architettura, il futuro dell'a...

DEMOLIZIONI

"una politica di demolizioni selettive e di sostituzioni con nuove arch...

NUMERI PRECEDENTI



numeri precedenti →

abbonati on-line →



In questo modo la complicità viene esperita come direttamente radicata nella situazione quotidiana dei produttori e degli osservatori. La medialità del intervento artistico, su cui si basa questa sequenza del progetto, intende favorire una riflessione diretta e oggettuale sulle zone grigie. Come base per la discussione viene messa a disposizione una pubblicazione comprendente un'introduzione, articoli fondamentali e contributi di artisti sulla complicità critica.

Il progetto è a cura di Lisa Mazza e Julia Moritz ed è realizzato da Lungomare Bozen-Bolzano

www.lungomare.org



HANS HAAECKE'S VISITORS' PROFILE	
TELEVISION: JUNE 18 TO JULY 20	
TOTAL QUESTIONNAIRES	- 3,842
TOTAL REGISTERED VISITORS	- 33,315
PERCENT OF VISITORS PARTICIPATING IN PROFILE	- 11.5
ONLINE AND DIGITAL PROGRAM & COMPETITIONS BY PROF. LEONARD S. LEONE & BOB DEKALF, JR. UNIVERSITY OF MISSISSIPPI-MEMPHIS	

